

NOM : \_\_\_\_\_ DATE : \_\_\_\_\_

**QUIZ 2 : Les miroirs, les lentilles, les yeux, et les technologies**

**BANQUE de MOTS**

- Converge    Plier    Rétine    À travers    Cornée    Iris    Cils
- Diverge    Réfracter    Myope    Frapper    Cristallin    Paupière
- Concave    Refléter    Presbyte    Myopie    Nerf Optique    Sclérotique
- Convexe    Courbe    À l'envers    Presbytie    Pupille    Sourcils

**A) Miroirs concaves et convexes**

1) Donne les définitions des deux types de miroirs en PHRASE COMPLÈTE.

Miroir concave :

---

---

---

---

---

Miroir convexe :

---

---

---

---

---

2) Quel est un exemple d'utilisation de chaque type de miroir en PHRASE COMPLÈTE.

---

---

---

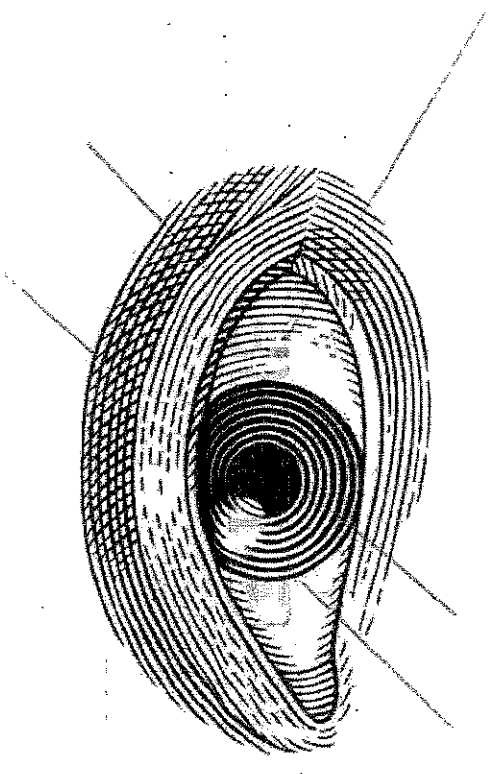
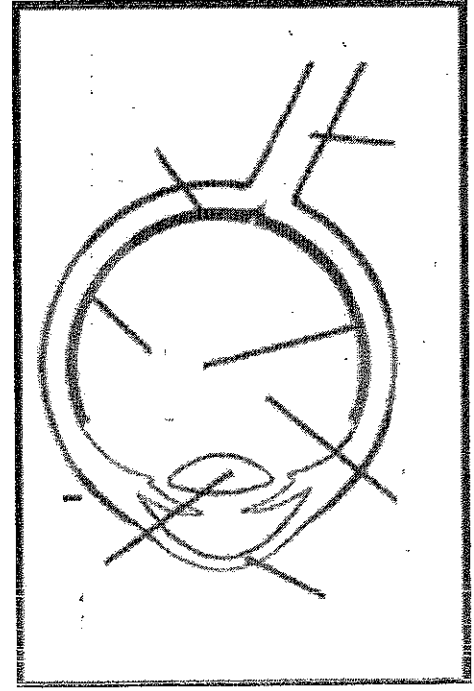
---

---

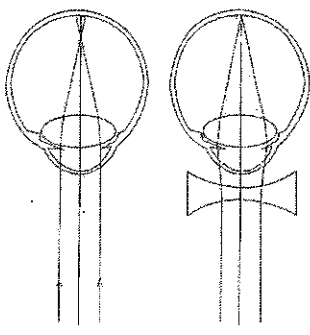
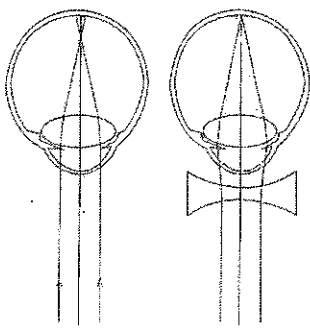
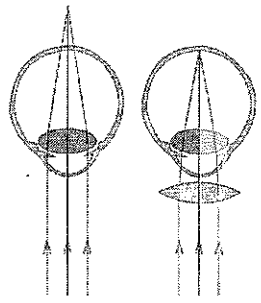
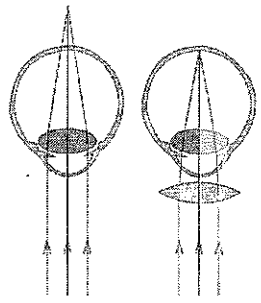
B) Lentilles concaves et convexes -- Décris ou dessine comment les rayons de lumière traversent les lentilles

Lentille concave	Lentille convexe

C) Les Yeux -- Identifie toutes les parties de l'œil que tu sais



**D) Explique ce qui se passe avec les deux images ci-dessous**

<p>Cette personne à la _____</p> <p>On dit que la personne est une _____</p> <p>Comment est-ce qu'on peut régler ce problème?</p> <p>_____</p> <p>_____</p>  	<p>Cette personne à la _____</p> <p>On dit que la personne est une _____</p> <p>Comment est-ce qu'on peut régler ce problème?</p> <p>_____</p> <p>_____</p>  
---	---

**F) Choisis 3 mots minimum à définir en PHRASE COMPLÈTE.**

Iris

Pupille

Muscles Ciliaires

Réflexe iridien

Miroir convexe

Renversée

Miroir concave

Mise au point

Tache aveugle

Nerf optique

Rétine

Image réelle

Image virtuelle

Presbyte

Myope

1

2

3

100%

100%

100%

100%

100%

100%

100%

100%

100%

100%

100%

100%

100%

100%

100%

100%

100%