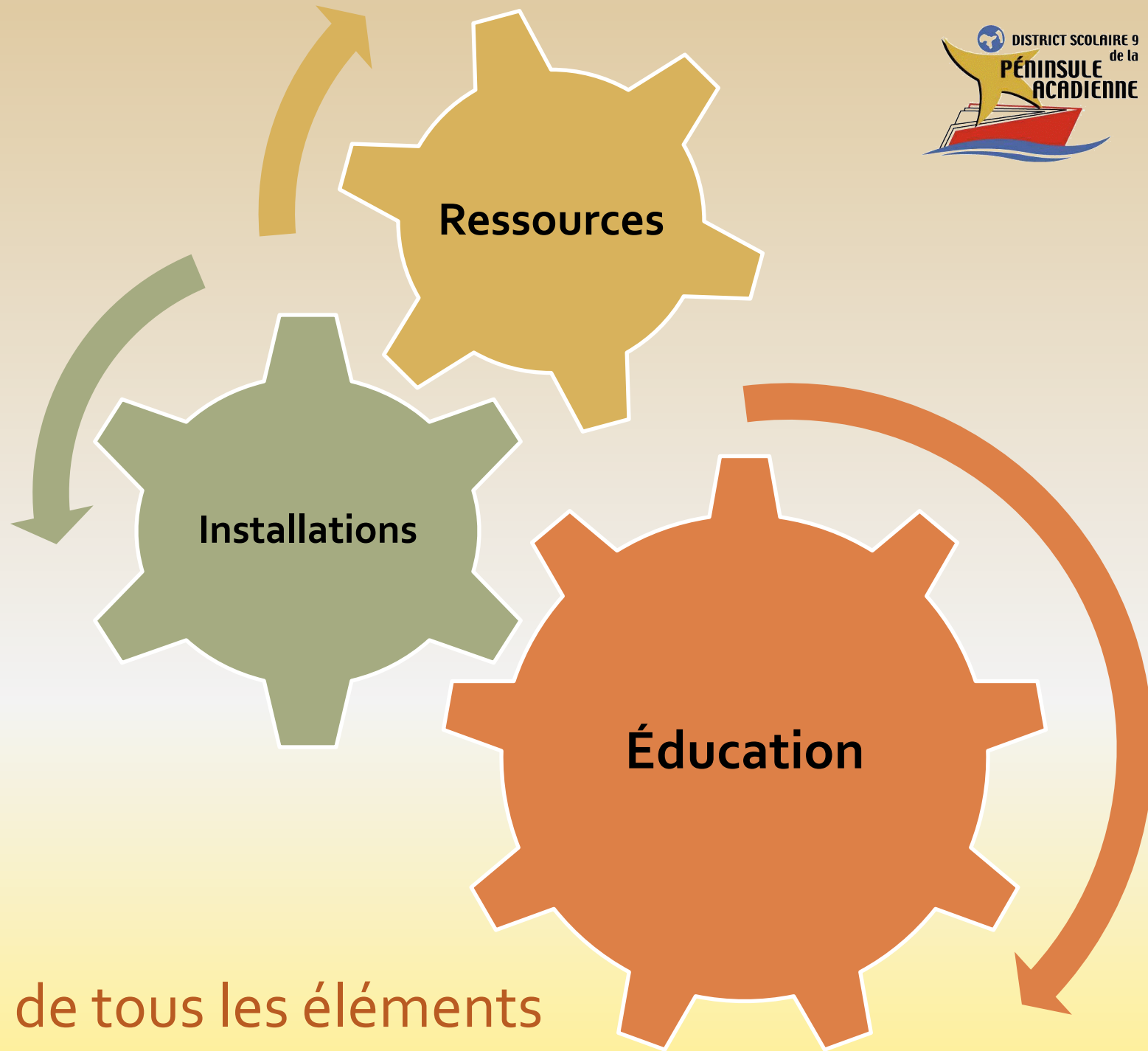


PRÉSENTATION AU GRAND PUBLIC

5, 6 et 7 avril 2011

dans le cadre de l'exercice de concertation

I
N
T
E
R
A
C
T
I
O
N



... de tous les éléments

Se prendre en main!



- Concerter les personnes concernées;
- Avoir une rétroaction ;
- Dresser un plan d'action;
- Établir un plan des établissements;
- Viser l'utilisation maximale des ressources;
- Maximiser l'équité dans les apprentissages.

Il faut se prendre en main !
Nous pouvons recommander des solutions!

Concertation - public

Pourquoi cet exercice de concertation?

L'administration et le conseil d'éducation du District scolaire 9 de la Péninsule acadienne veulent en toute transparence discuter le développement d'un plan pour nos écoles à court et à moyen terme.

Cet exercice permet de partager avec les parents des informations pertinentes, de discuter et de recueillir des commentaires, et en faire une analyse. Ceci dans le but de s'entendre sur les recommandations et les décisions qui devront être prises pour le bien commun des élèves.

Points en discussion:

Information provinciale / du district

Données démographiques actuelles

Projection des inscriptions

Les écoles / le zonage

Financement / normes

Services éducatifs

Paramètres

Les recommandations seront considérés en fonction de bien des paramètres:

- Nombre d'élèves
- L'état de l'infrastructure
- Les ressources
- L'emplacement géographique des écoles
- La distance entre le lieu de résidence et l'école
- Élèves selon les zones géographiques
- L'optimisation des services
- Classe combinée
- Ouverture d'idée
- Modification dans le zonage
- Etc.

Étapes jusqu'à ce jour

2008-2009 et 2009-2010

Réalité et défis croissants:

Besoins croissants / budget limité / ajouts pédagogiques / état des établissements / baisse de la population, ...

Mai 2010

Rencontre avec les directions des écoles et la présidence de CPAÉ:

Projection de la population étudiante et réflexion des CPAE.

Novembre 2010

Annonce de compression budgétaire = défis additionnels.

Déc. 2010

2^e Rencontre avec les directions des écoles et la présidence de CPAÉ:

Le processus de concertation s'amorce.

Jan. 2011 – Session d'information

18 janvier – Amité et Villa des Amis

19 janvier – ELL, Maillon et Ola Léger

20 janvier – Rivière et Envolée

Modification du calendrier

- 4 février 2011 – validation des procédures
- Rencontres de discussion (CED / Ministère)
- Ajout de dates au calendrier

Établissements scolaires (22)

État des établissements scolaires -

Deux différentes enveloppes budgétaires:

Opération annuelle – budget régulier du district :

- Réparations mineures - par l'équipe de réparateurs du district

Immobilisation et capital majeur :

- Améliorations majeures – processus avec le Ministère d'Approvisionnement et Services (MAS)

Ne pas confondre avec:

L'évaluation des structures des écoles construites avant 1980

(ex: conséquences des situations aux écoles Roland Pépin, Moncton High, etc.)

Établissements scolaires (22)

Budget d'opération ou d'immobilisation

Amélioration en immobilisation – capital majeur

- Liste révisée annuellement par le CED
- Motion de sept. 2010 = travaux 2011-2012

Amélioration réparation mineure

- Enveloppe budgétaire annuelle = moins de 400 000\$
- Besoins annuels des 22 écoles approx. = 950 000\$
- Réallocation budgétaire interne requise

Liens internet découlant des demandes de parents

- Cote d'entretien
- Frais de chauffage, éclairage, etc. (5 ans)
- Inventaire des groupes, locaux, etc.

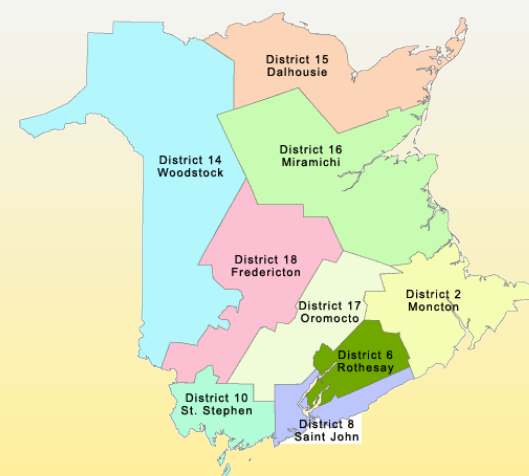
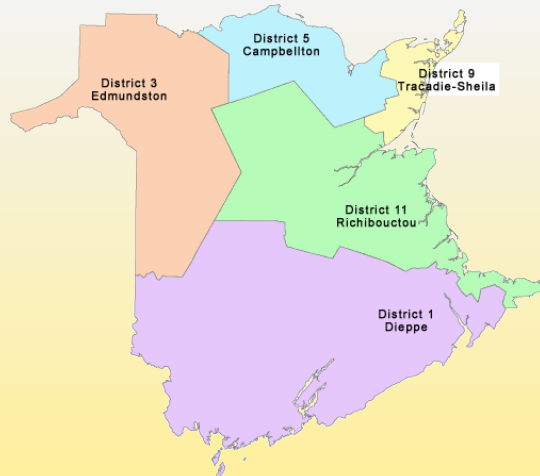
Les districts scolaires de la province du NB au 30 septembre 2009

District francophone	Nombre d'écoles	Nombre d'élèves
01 - Dieppe	15	7 721
03 - Edmundston	20	5 947
05 - Campbellton	20	5 057
09 - Tracadie-Sheila	22	6 402
11 - Richibouctou	20	5 293
TOTAL	97	30 420

District anglophone	Nombre d'écoles	Nombre d'élèves
02 - Moncton	37	15 822
06 - Rothesay	24	10 172
08 - St-John	34	11 880
10 - St. Stephen	16	3 912
14 - Woodstock	27	7 748
15 - Dalhousie	14	3 515
16 - Miramichi	21	5 831
17 - Oromocto	18	4 908
18 - Fredericton	34	12 186
TOTAL	225	75 974

Total des écoles - Province du Nouveau-Brunswick = 322 (2009-2010)

Total d'élèves - Province du Nouveau-Brunswick = 106 394 (2009-2010)



Zonage des écoles ELL - Maillon - Ola

Anse-Bleue	École Le Maillon (M-4) École Léandre-LeGresley (5-8)	→	Polyvalente Louis-Mailloux de Caraquet (9-12)
Black Rock			
Dugas * voir note 1			
Grande-Anse			
Pokeshaw			
Saint-Léolin			
Bertrand	École Ola-Léger (M-8)	→	Polyvalente Louis-Mailloux de Caraquet (9-12)
Dugas * voir note 1			
Maisonnette			
Rivière-du-Nord			
Village-des-Poirier			

1) Les écoles Le Maillon et Léandre-LeGresley : Toute la localité de Dugas (excluant la route 303 ainsi que de l'intersection de la route 11 et la route 303 en allant vers Rivière-du-Nord).
 L'école Ola-Léger : La route 303 longeant Dugas, ainsi que de l'intersection de la route 11 et de la route 303 en allant vers Rivière-du-Nord.

Population étudiante

Les tableaux des données de la population étudiante présente :

- Les données réelles jusqu'en 2010-2011;
- Les préinscriptions enregistrées au 10 décembre 2010 pour la donnée maternelle de l'année 2011-2012;
- Les données des naissances reçues de la Régie de la santé A ont été utilisées afin d'estimer les inscriptions des maternelles des années subséquentes;
- Chaque élève a été promu au niveau et à l'école de destination;
- Les inscriptions au Phare ont été estimées dans une projection de constance;

Les facteurs de migration et de déménagement potentiels ne sont pas reflétés dans ce tableau puisque ce sont des facteurs non connus.

Population étudiante

Données démographiques actuelles

Population étudiante		Réal		Projection			
		2009-2010	2010-2011	2011-2012	2012-2013	2013-2014	2014-2015
	2003-2004						
Léandre LeGresley	86	54	52	51	53	57	53
Ola Léger	164	130	122	117	107	107	103
Le Maillon	93	63	65	61	57	43	43
	343	247	239	229	217	207	199

Sur 12 ans (2003-2004 - 2014-2015)

Léandre LeGresley	-33	-38,4%
Ola Léger	-61	-37,2%
Le Maillon	-50	-53,8%
	-144	-42,0%

Total d'élèves							
2002-2003	2003-2004	2009-2010	2010-2011	2011-2012	2012-2013	2013-2014	2014-2015
8126	7902	6409	6159	5971	5740	5553	5391
# variation par année	-224	-237	-250	-188	-231	-187	-162
% variation par année	-2,8%	-3,6%	-3,9%	-3,1%	-3,9%	-3,3%	-2,9%
# variation cumulative	-224	-1717	-1967	-2155	-2386	-2573	-2735
% variation cumulative	-2,8%	-21,1%	-24,2%	-26,5%	-29,4%	-31,7%	-33,7%

Quelques données

«Plan quinquennal - nombre d'écoles»

En 2014-2015

- Nombre d'écoles (si statu quo)
 - 6 écoles de 100 élèves (+ ou moins 10)
 - 6 écoles de 100 – 199 élèves
 - 10 écoles de 200 – 819 élèves

= 22 écoles du district

Approximativement...

Dans 5 ans... dans 10 ans!

- Sachant que la péninsule a un haut taux de dénatalité
- Sachant que les naissances de 2005-2009 sont connues
- Ne sachant pas le taux de mobilité de notre population

La projection du nombre d'élèves en 2014-2015

= approx. 5 400 élèves; près de 1 000 élèves en moins en 5 ans
(-16 % en 5 ans)

La projection du nombre d'élève en 2020-2021

Si la moyenne d'élève par niveau était de 330 élèves en 2020

= approx. 4 300 élèves en 2020; 6 409 en 2009 et 6 159 en 2010

= approx. 2 000 élèves en moins en 10 ans

(- 31 % en 10 ans)

Incidence de la fluctuation de la population sur les budgets

- **Financement par tête d'élève**
 - **Exemple de budget versé par tête d'élève:** *Manuels scolaires; matériel didactique et pédagogique; fournitures et dépenses de bureau; traitements – aides-bibliothécaires/aide-enseignants ; matériel de bibliothèque; amélioration et enrichissement des écoles; péri et parascolaires; etc.*
- **Moins d'élèves = moins de financement du ministère**
- **Le district alloue aux écoles au delà de la norme dans de nombreux secteurs budgétaires. Le district devra revoir l'allocation des budgets à la norme de financement.**

Concertation (service pédagogique)

• Allocation du nombre d'élèves par classe

Nombre d'élèves par classe			
niveau	classe régulière	niveau	classe combinée
M-2	21	M-3	16
3	26	4-5	23
4-6	28	6-9	24
7-12	29	10-12	25

• Classes combinées (multiples niveaux)

• Baisse de clientèle (2e groupe \$ / combinaison en cours d'année)

• Temps de route au personnel itinérant (heures non productives auprès de l'élève)

• Normes de financement du Ministère versus l'allocation du district aux écoles (ressources humaines)

Sans aucun doute...

Ce dossier:

- Est complexe et difficile
- Est nécessaire
- Doit être transparent et significatif
- Doit permettre de faire valoir les opinions de tous
- La position du district (y inclus celle des parents)
- La position du public
- Clarifier la position du ministère de l'Éducation

Importance = bien comprendre les implications!

Même le statu quo implique de grands changements!

Site web - concertation

Avant de passer à la pause et à la période de questions:

- Site Web <http://www.district9.nbed.nb.ca>
- courriel - concertation.dsg@nbed.nb.ca
- Ébauche de formulaire pour le dépôt d'opinion et arguments aux opinions;

Plan des cinq prochaines années...

*Que peut-on faire
afin que les
changements qui
devront être
apportés soient aux
bénéfices de l'élève?*

